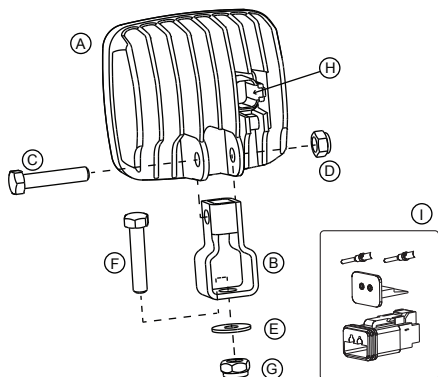


## Manuál pro montáž a instalaci světla N2001 CANIS LED



- A. Světlo
- B. Polohovací držák
- C. Šroub M8 (x1)
- D. Matice M8 (x1) (velikost klíče 13 mm)
- E. Podložka (x1)
- F. Šroub M10 (x1)
- G. Matice M10 (x1) (velikost klíče 17 mm)
- H. Vestavěný Deutsch 2-pin
- I. Konektor Deutsch DT06-2S zapojení dle pokynů 8T278

## DŮLEŽITÉ!

Přečtěte si pozorně všechny pokyny.

- Použití pouze pro 12 - 24V DC.
- Světlo nepoužívejte jako náhradní nebo doplňkové ke standardním silničním světlům na vozidle.
- Zkontrolujte platné předpisy a normy v ČR a SR týkající se používání pracovních světel na vozidlech.

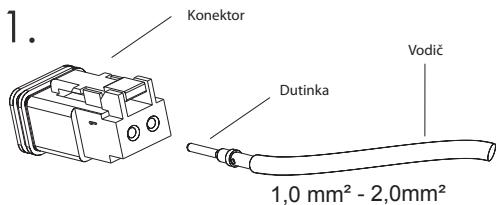
Společnost NORDIC LIGHTS nenese žádnou odpovědnost za ztrátu nebo poškození v důsledku nesprávné instalace nebo použití.

## Mechanická instalace:

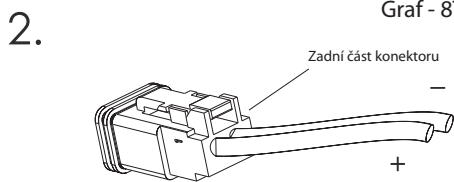
1. Připevněte světlo (A) k držáku (B) a použijte šroub (C), maticí (D) a podložku (E). Poznámka: Nastavte držák na požadovaný úhel před úplným utažením. Utahovací moment = 15Nm (max.)
2. Upevněte držák (B) na vozidlo pomocí šroubu (C), matice (D) a podložky (E).

## Zapojení konektoru Deutsch DT06-2S (graf 8T278):

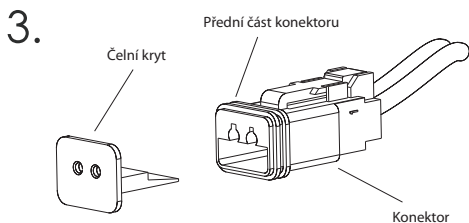
1. Zalisujte vodič 1,0 mm - 2,0 mm do dutinky
2. Do zadní části konektoru zasuňte zalisované dutinky, a to ve správné polaritě - číslo 1. - kladný pól (+), číslo 2. - záporný pól (-)
3. Vložené dutinky zajistěte předním krytem konektoru
4. Vizually a manuálně zkontrolujte, zda je kompletace konektoru v pořádku



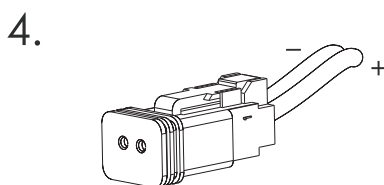
Zalisujte vodič 1,0 mm - 2,0 mm do dutinky



Do zadní části konektoru zasuňte zalisované dutinky, a to ve správné polaritě - číslo 1. - kladný pól (+), číslo 2. - záporný pól (-)



Konektor zajistěte čelním krytem vložené dutinky

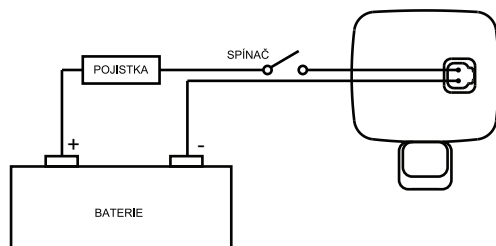
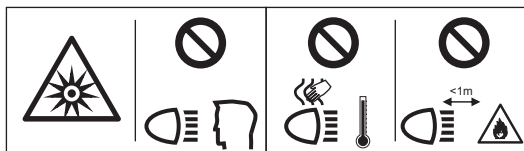


Vizuálně a manuálně zkontrolujte, zda je kompletace konektoru v pořádku

## Elektroinstalace:

Pokud máte pochybnosti o správném elektrickém zapojení, nahlédněte do příručky vozidla nebo kontaktujte výrobce, popř. autorizovaného dealera.

1. Zkontrolujte zapojení konektoru Deutsch dle přiloženého návodu - viz zapojení konektoru.
2. Odpojte autobaterii předtím, než začnete pracovat s elektrickými spoji.
3. Připojte kladný pól (+) vodiče konektoru pomocí vhodné pojistky a spínače na kladný pól (+) zástrčky baterie.
4. Připojte záporný pól (-) vodiče konektoru na záporný pól (-) zástrčky baterie.
5. Připojte zpět baterie
6. Zapojte konektor Deutsch do svítidla NORDIC LIGHTS.



### VÝROBCE

HERRMANS OY AB  
NORDIC LIGHTS

MADE IN FINLAND

\*is a registered trademark of the Herrmans Oy Ab Company.

VAT ID: FI17390930

nordiclights@nordiclights.com  
www.nordiclights.com